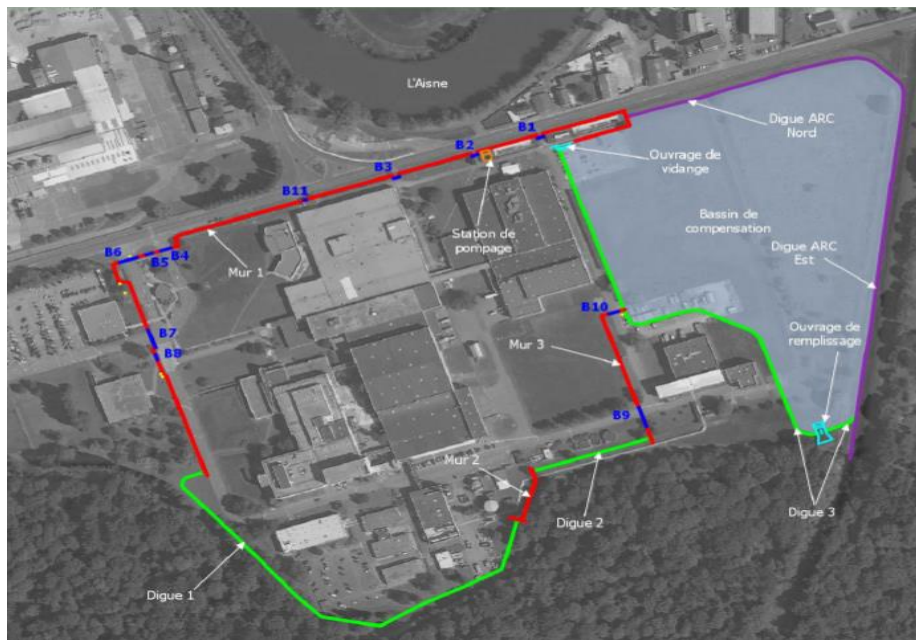


Enquête publique unique

(8 Janvier 2024 – 9 Février 2024)

**Demandes d’Autorisation Environnementale et d’Urbanisme
Société OPELLA HEALTHCARE INTERNATIONAL SAS (SANOFI)**

**Renforcement du système d’endiguement et Permis d’Aménager
sur les communes de Compiègne et Choisy-Au-Bac**



RAPPORT ET CONCLUSIONS DU COMMISSAIRE ENQUÊTEUR

Alain GIAROLI
Commissaire Enquêteur

23 Février 2023